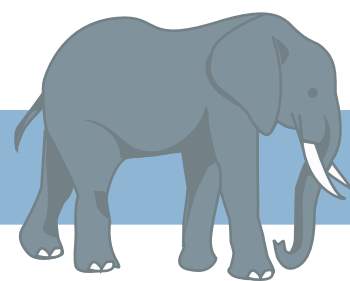


ELEPHANT CW/PW-99



Lucidanti resinoidi per l'incisione e per il filo piatto nella forma a tazza o periferica.

Una miscela d'abrasivo in diverse granulometrie con aggiunta d'ossido di cerio, amalgamata ad una resina particolare che conferisce alle lucidanti così realizzate un'elevata rifinitura e brillantezza della superficie del vetro trattato, sia nelle macchine manuali che semiautomatiche, automatiche e CNC per il filo piatto e per l'incisione



01 Peacock



02 Elefant



03 Puma



04 Procyon



05 Black Panther



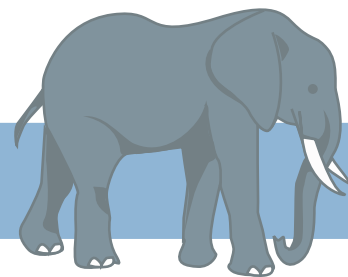
Resin bonded groove wheel and edge polishing wheels in cup and peripheral shape.

Various grades of abrasive grit and cerium oxide are combined and bonded with a special resin fixing firmly the particles of this new compound of clay type wheels, assuring meanwhile the correct hardness to ensure the highest finish touch on hand operated semiautomatic, automatic edging machines and CNC grooving machines. Their specific characteristics allow their use right after medium or fine diamond wheels.



DOGO S.r.l.
Via Quattro Strade, 1
20084 Lacchiarella (MI) ITALY
Tel. ++39+2 90033220
Fax ++39+2 9007367
www.dogo.it
e-mail: info@dogo.it

ELEPHANT CW/PW-99



SCHEDA TECNICA / TECHNICAL DATA SHEET

Nome del Prodotto / *Product name*: **ELEPHANT**
Codice / *Code*: CW/PW-99.
N° Scheda / *N° registers* : ST02/99.

CATTERISTICHE FISICHE / PHYSICAL CHARACTERISTICS

Forma:	Solido	<i>Form:</i>	<i>Solid</i>
Colore:	Marrone o Rosso	<i>Colour:</i>	<i>Brown or Red</i>
Odore:	Praticamente inodore	<i>Smell:</i>	<i>Practically odourless</i>
Densità:	1,63g/cm ³	<i>Density:</i>	<i>1,63/cm³</i>
Punto/intervallo di fusione:	n.a.	<i>Point/stagger of fusion:</i>	<i>n.a.</i>

CONDIZIONI D'IMPIEGO / USE CONDITIONS

Velocità (giri/min.) / *Speeds (turns/min)*: 3.400 Max.
Temperatura / *Temperature*: 30° a 60°C.
Pressione / *Pressure*: 0,5 a 3,0 Bar
Lubrificazione / *Lubrication*: Raffreddata ad acqua corrente / *Cooled with running water.*

TABELLA TOLLERANZE DI COSTRUZIONE / TABLE OF CONSTRUCTION TOLERANCES

	$\varnothing \leq 100$	$\varnothing > 100$	$\varnothing \leq 200$	$\varnothing > 200$
Diametro Esterno / <i>Outside Diameter</i>	0 ; -0,4	0 ; -0,6		0 ; -0,9
Foro / <i>Bore</i>	0 ; +0,2	0 ; +0,3		0 ; +0,3
Spessore / <i>Thickness</i>	$\pm 0,2$	$\pm 0,2$		$\pm 0,2$
Concentricità / <i>Concentricity</i>	foro - \varnothing esterno / <i>bore - external \varnothing</i>			$\pm 0,15$

Le informazioni contenute nella presente scheda pur essendo redatte con la massima cura, vengono date unicamente a titolo informativo e non costituiscono nessun impegno da parte nostra.

The information contained in the present card even if compiled with the maximum attention, are just given to informative title only and do not constitute any our commitment.



DOGO S.r.l.
Via Quattro Strade, 1
20084 Lacchiarella (MI) ITALY
Tel. ++39+2 90033220
Fax ++39+2 9007367
www.dogo.it
e-mail: info@dogo.it